



SERES  
VIVOS

# 4 REPRODUÇÃO: CICLO DE VIDA ANIMAL E VEGETAL

## 1. Germinação de sementes

NOME \_\_\_\_\_  
ESCOLA \_\_\_\_\_  
EQUIPE \_\_\_\_\_ SÉRIE \_\_\_\_\_  
PERÍODO \_\_\_\_\_ DATA \_\_\_\_\_

### INTRODUÇÃO

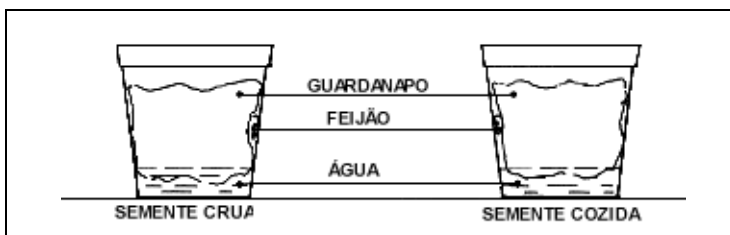
Uma das características básicas que diferenciam os seres vivos da matéria bruta é a capacidade que os primeiros possuem de se reproduzir.

As formas de reprodução são as mais variadas possíveis, porém podem ser divididas, de um modo geral, por reprodução sexuada e assexuada.

É a reprodução que garante, em última análise, a perpetuação da espécie.

### MATERIAL

- sementes de feijão (3 cozidas e 3 cruas)
- 2 copos plásticos
- guardanapo de papel
- estilete
- molhador



### PROCEDIMENTO

#### 1. Germinação de sementes

##### 1ª Etapa:

- Pegar uma semente cozida e uma semente crua e fazer as seguintes observações:
  - a) diferenças de tamanho;
  - b) diferenças de cor.
- Abrir as duas sementes ao meio, com a ajuda de um estilete, observar as estruturas internas, descrevendo as diferenças entre elas.

##### 2ª Etapa:

- Preparar dois copos plásticos da seguinte maneira:
  - a) forrar os copos com um guardanapo;
  - b) umedecer o guardanapo e deixar dois centímetros de água no fundo do copo .
- Identificar os copos com o nome do grupo, data e tipo de semente que será colocada ali: crua ou cozida.

##### 3ª Etapa:

- Separar uma semente cozida e uma semente crua, colocando-as nos respectivos copos, entre

- o guardanapo e a parede do copo.
- Com o estilete, cortar ao meio as duas outras sementes que sobraram, e também colocá-las no copo, da mesma maneira.
- Colocar os copos em um local iluminado.

**Observação:**

- **Todos os dias, os alunos deverão umedecer os copos de maneira a manter 2 centímetros de água no fundo do mesmo.**
- **O guardanapo deverá sempre estar em contato com a água.**

**PERGUNTAS**

1. Algumas sementes foram separadas e abertas em duas metades. Das metades que foram colocadas para germinar, qual das duas (metades) originou uma planta nova? Justifique a sua resposta.

---



---



---

2. Que diferenças você notou entre as duas sementes (cruas e cozidas)? Por que?

---



---

Tabela de acompanhamento: Germinação de sementes.

Você deverá fazer as seguintes observações para preenchimento desta tabela: cor, tamanho da raiz, altura da planta, germinação, tamanho das sementes, diferença de cor dos cotilédones. As observações deverão vir acompanhadas de um desenho esquemático, com as partes desenhadas e identificadas.

Dia	Semente crua	Semente Cozida	Desenho
1º			
2º			
3º			
4º			
5º			
6º			
7º			
8º			
9º			
10º			



SERES  
VIVOS

# 4 REPRODUÇÃO: CICLO DE VIDA ANIMAL E VEGETAL

## 2. Ciclo de vida da mosca-de-fruta

NOME \_\_\_\_\_  
ESCOLA \_\_\_\_\_  
EQUIPE \_\_\_\_\_ SÉRIE \_\_\_\_\_  
PERÍODO \_\_\_\_\_ DATA \_\_\_\_\_

### PROCEDIMENTO

- Pegar a banana madura, cortá-la em pequenos pedaços e colocá-la no copo plástico.
- Colocar a tira de papel de filtro dentro do copo de maneira que as moscas possam pousar sobre ele.
- Marcar os copos, colocando o nome do grupo.
- Colocar o copo num local pouco iluminado.
- Quando houver moscas (drosófilas) no interior do copo, cubra-o com o pano.
- Verificar se as moscas que estão no copo são machos ou fêmeas, fazendo uso da lupa e do desenho ao lado.
- Manter de 3 a 4 casais de moscas em seus copos (o número de moscas dentro dos copos deve ser conhecido, e anotado no copo).

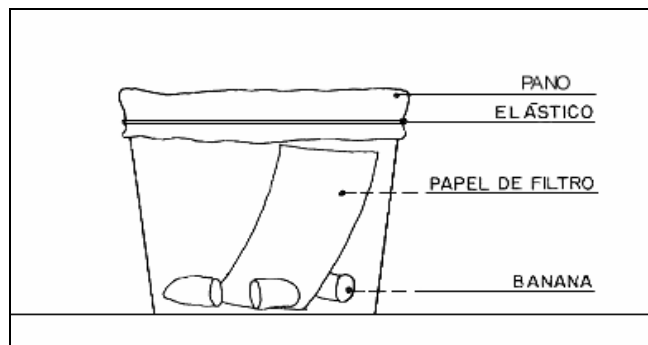
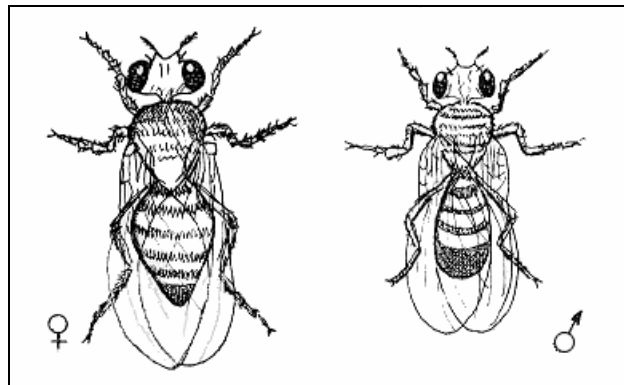
**Deverão ser feitas observações diárias, verificando as mudanças que ocorrem no interior dos copos, tais como:**

- cópula
- postura de ovos
- larvas
- pupa
- mosca jovem

Após o décimo dia de observação, contar as moscas.

### MATERIAL

- banana madura com casca (trazida de casa pelo aluno)
- 1 copo plástico
- tira de papel de filtro
- pano
- lupa
- elástico



### PERGUNTAS

1. Quantas fases têm a vida das drosófilas?

---

---

2. Você saberia dizer qual o nome que se dá ao tipo de desenvolvimento de uma mosca?

---



---

3. O que acontece com as drosófilas, acontece com todas as moscas?

---



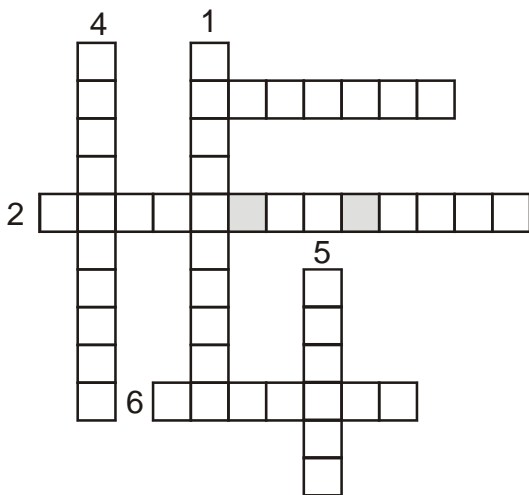
---

Tabela de acompanhamento: Ciclo de vida da mosca-de-fruta

Você deverá fazer as seguintes observações para preenchimento desta tabela: cópula, postura de ovos, aparecimento de larvas, formação de pupa e surgimento da forma adulta. Todas estas etapas deverão vir acompanhadas de esquemas devidamente identificados.

Dias	Observação
1º	
2º	
3º	
4º	
5º	
6º	
7º	
8º	
9º	
10º	

### PALAVRAS CRUZADAS



1. Ato de multiplicação e garantia da sobrevivência das espécies na natureza.
2. Período que compreende desde a fase de nascimento até a morte de um organismo.
3. Eclosão dos ovos com a conseqüente saída de filhotes para o meio ambiente.
4. Fenômeno pelo qual o embrião inicia seu desenvolvimento na semente.
5. Ato sexual entre indivíduos de sexo oposto.
6. Ato de depositar ou botar ovos numa determinada época do ano.